

## Atlas verholen goten Atlas Caniveaux à fente

Met de **ATLAS** productlijn biedt Webeco een uitgebreid en compleet gamma verholen goten. Deze zwaar gewapende afvoergoten in zelfverdichtend beton (ZVB) C55/67\*) worden toegepast in zones waar extreem hoge dynamische belastingen aan de orde van de dag zijn. De goten zijn zodanig ontworpen dat ze geplaatst kunnen worden zonder verloren bekisting en dus zelfdragend zijn, cf. EN1433. De strakke maatvoering en de beschikbaarheid van complementaire elementen zoals passtukken, spie-stukken, hoekstukken en zandvangelementen bieden de aannemer eenduidige en vlotte plaatsingsmogelijkheden in alle omstandigheden. De **ATLAS** verholen goten zijn verkrijgbaar in 3 uitvoeringen:

Avec la gamme de produits **ATLAS** Webeco offre un assortiment caniveaux à fente étendue et complète. Ces caniveaux, fabriqués en béton auto-compactant (BAC) C55/67\*) et fortement armés, trouvent leurs applications quotidiennes dans des zones de transport exposés à des charges dynamiques très élevées. Les caniveaux sont conçus afin qu'ils peuvent être posés sans coffrage perdu et donc sont auto-portants, cf. EN1433 La taille serrée et la disponibilité des éléments complémentaires comme des pièces mise en longueur, des pièces mâle-mâle, cornières et puissards confortent le contracteur de travaux des possibilités de placement clairs et rapide en chaque situations. Les caniveaux **ATLAS** sont disponibles en 3 versions:

|  |           |  |
|--|-----------|--|
| met betonnen tussenbruggen                         | Serie I   | avec des écarteurs en béton                        |
| met stalen tussenbruggen                           | Serie II  | avec des écarteurs en acier                        |
| met stalen tussenbruggen en stalen hoeklijn rondom | Serie III | avec des écarteurs et encadrement profilé en acier |

\* hogere sterkteklassen op aanvraag / classes plus haute sur demande

De onderlinge aansluiting tussen de gootelementen wordt gerealiseerd met:

- een mof/spie verbinding met ingestorte GLIP-dichting, of
- een tand/groef verbinding met rubber U-profiel of met extra drukverbinding op het kopvlak voor specifiek vloeistofdichte vereisten.

Afhankelijk van de typische werfuitvoering kunnen de **ATLAS** verholen goten worden voorzien van extra wachtwapening zoals staboxen en verankeringstaven, voor een optimale hechting met het aan te storten wegdek.

L'interconnection entre les éléments est réalisé par:

- un emboîtement mâle-femelle avec un joint intégré au collet, ou
- un emboîtement de rainure mâle-femelle avec U-profil en caoutchouc ou en surplus un profil de pression en caoutchouc sur la face d'extrémité pour obtenir une étanchéité parfaite aux liquides.

En fonction de la performance typique sur chantier, les caniveaux **ATLAS** peuvent être fournis avec un ferailage d'attente comme Stabox et des tiges d'ancrage en assurant un ancrage optimal avec la surface de trafic.



66703

60

06-96-PS

CXH27

60

## **Mogelijke belastingsklassen (EN 1433)** Classes de résistance (EN 1433)

**Klasse C250 = 250kN** / Classe C250 = 250kN



**Klasse D400 = 400kN** / Classe D400 = 400kN



**Klasse E600 = 600kN** / Classe E600 = 600kN



**Klasse F900 = 900kN** / Classe F900 = 900kN



## **Toepassingsgebieden** Les zones d'application

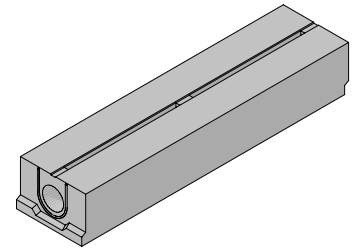
- Luchthavens
- Containerterminals
- Industrierrein
- Parkings
- Havens
- Tankstations & carwash
- Shopping centers

- Aéroports
- Aires de transbordement
- Domaines industriels
- Parkings
- Ports
- Stations-Service & Lavage
- Centres commerciaux

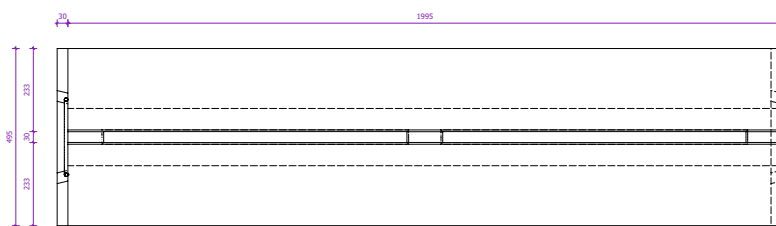


**Serie 1 / Série 1**

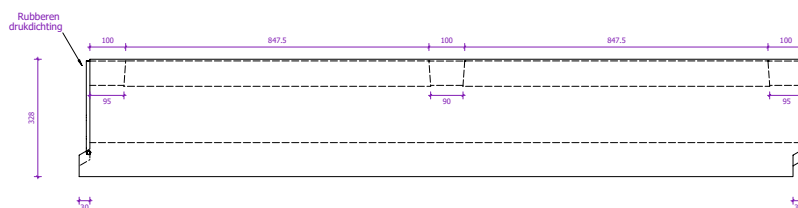
**Verhopen goot Atlas DN160**  
Caniveau à fente Atlas DN160



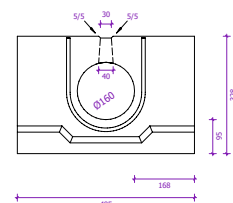
|   |  |
|---|--|
| <b>Toepasbaar</b><br>Convient                                   | Serie 1 / Série 1                          |
| <b>Afmetingen uitwendig B x H x L</b><br>Dimensions extérieures | 495 x 330 x 2000 mm                        |
| <b>Diameter inwendig</b><br>Diamètre intérieur                  | Ø 160 MM                                   |
| <b>Gleufinloop</b><br>Entrée de slot                            | 30 MM                                      |
| <b>Gewicht goot</b><br>Poids gouttière                          | 685 KG                                     |
| <b>Betonkwaliteit</b><br>Qualité du béton                       | C60/75                                     |
| <b>Verkeersklasse</b><br>Classe de trafic                       | D400 – E600 – F900                         |
| <b>Hijsvoorziening</b><br>Installation de levage                | Hijsseutels 2 st.<br>Clés de levage 2 pcs. |



**Bovenaanzicht**  
Vue en plan



**Zijaanzicht**  
Vue de côté

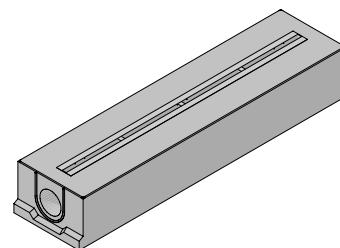


**Doorsnede**  
Coupe

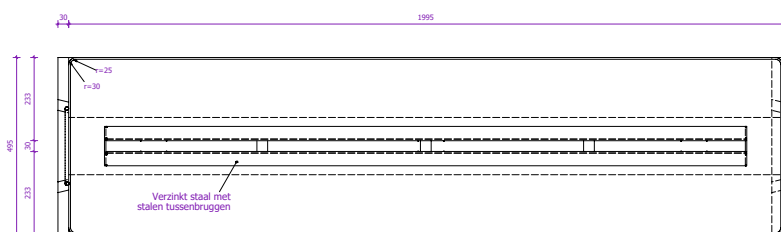
Serie 2 / Série 2

## Verholen goot Atlas DN160

Caniveau à fente Atlas DN160

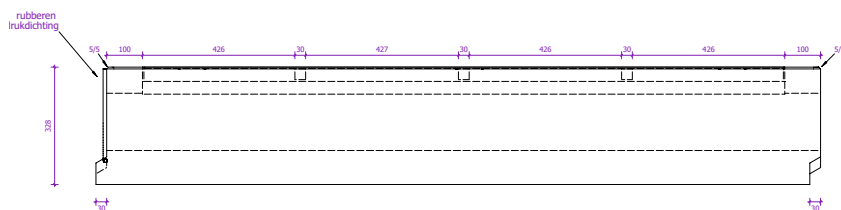


|   |   |
|---|---|
| <b>Toepasbaar</b><br>Convient                                   | Serie 2 / Série 2                           |
| <b>Afmetingen uitwendig B x H x L</b><br>Dimensions extérieures | 495 x 330 x 2000 mm                         |
| <b>Diameter inwendig</b><br>Diamètre intérieur                  | Ø 160 MM                                    |
| <b>Gleufinloop</b><br>Entrée de slot                            | 30 MM                                       |
| <b>Gewicht goot</b><br>Poids gouttière                          | 685 KG                                      |
| <b>Betonkwaliteit</b><br>Qualité du béton                       | C60/75                                      |
| <b>Verkeersklasse</b><br>Classe de trafic                       | D400 – E600 – F900                          |
| <b>Hijsvoorziening</b><br>Installation de levage                | Hijssleutels 2 st.<br>Clés de levage 2 pcs. |



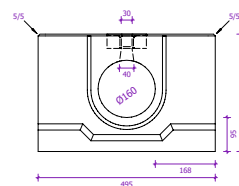
### Bovenaanzicht

Vue en plan



### Zijaanzicht

Vue de côté



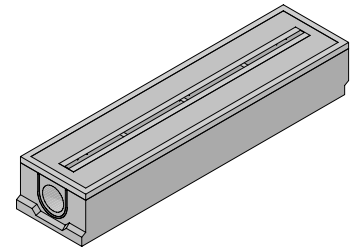
### Doorsnede

Coupe

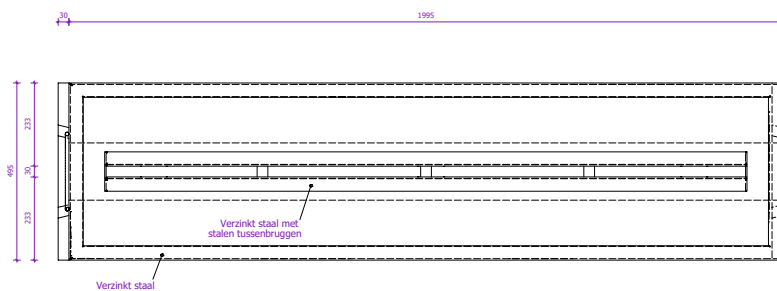


**Serie 3 / Série 3**

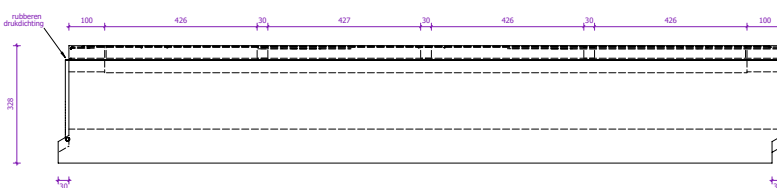
**Verhopen goot Atlas DN160**  
Caniveau à fente Atlas DN160



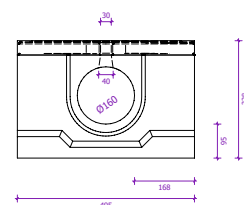
|   |  |
|---|--|
| <b>Toepasbaar</b><br>Convient                                   | Serie 3 / Série 3                          |
| <b>Afmetingen uitwendig B x H x L</b><br>Dimensions extérieures | 495 x 330 x 2000 mm                        |
| <b>Diameter inwendig</b><br>Diamètre intérieur                  | Ø 160 MM                                   |
| <b>Gleufinloop</b><br>Entrée de slot                            | 30 MM                                      |
| <b>Gewicht goot</b><br>Poids gouttière                          | 682 KG                                     |
| <b>Betonkwaliteit</b><br>Qualité du béton                       | C60/75                                     |
| <b>Verkeersklasse</b><br>Classe de trafic                       | D400 – E600 – F900                         |
| <b>Hijsvoorziening</b><br>Installation de levage                | Hijsseutels 2 st.<br>Clés de levage 2 pcs. |



**Bovenaanzicht**  
Vue en plan



**Zijaanzicht**  
Vue de côté

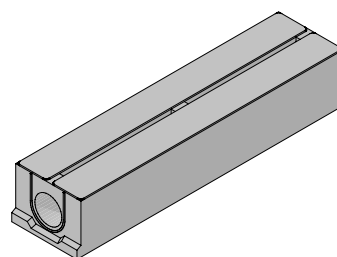


**Doorsnede**  
Coupe

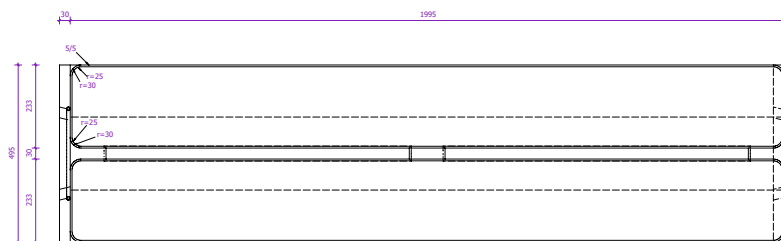
Serie 1 / Série 1

## Verhopen goot Atlas DN200

Caniveau à fente Atlas DN200

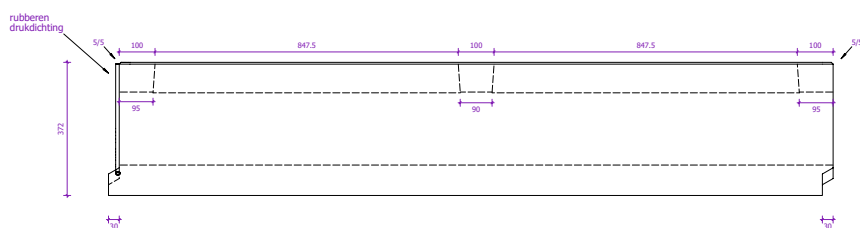


|   |   |
|---|---|
| <b>Toepasbaar</b><br>Convient                                   | Serie 1 / Série 1                           |
| <b>Afmetingen uitwendig B x H x L</b><br>Dimensions extérieures | 495 x 370 x 2000 mm                         |
| <b>Diameter inwendig</b><br>Diamètre intérieur                  | Ø 200 MM                                    |
| <b>Gleufinloop</b><br>Entrée de slot                            | 30 MM                                       |
| <b>Gewicht goot</b><br>Poids gouttière                          | 728 KG                                      |
| <b>Betonkwaliteit</b><br>Qualité du béton                       | C60/75                                      |
| <b>Verkeersklasse</b><br>Classe de trafic                       | D400 – E600 – F900                          |
| <b>Hijsvoorziening</b><br>Installation de levage                | Hijssleutels 2 st.<br>Clés de levage 2 pcs. |



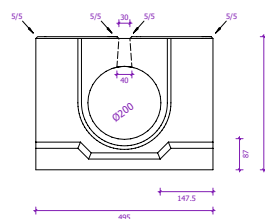
### Bovenaanzicht

Vue en plan



### Zijaanzicht

Vue de côté



### Doorsnede

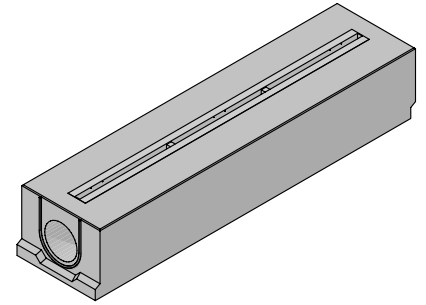
Coupe



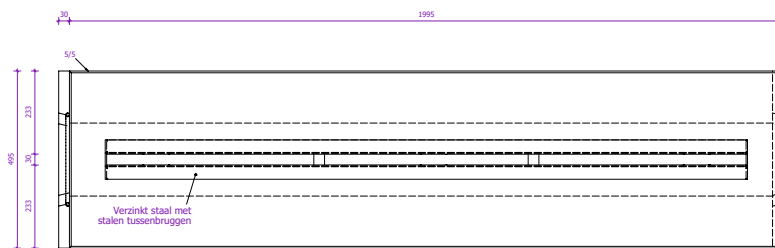


**Serie 2 / Série 2**

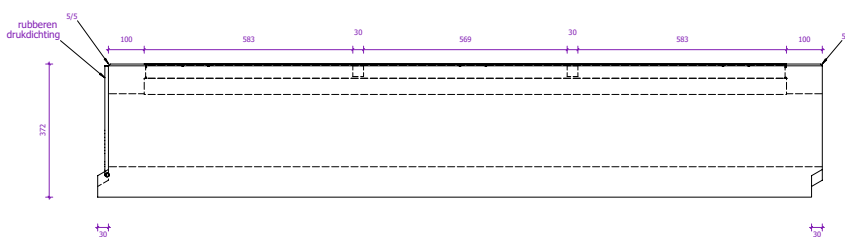
**Verhopen goot Atlas DN200**  
Caniveau à fente Atlas DN200



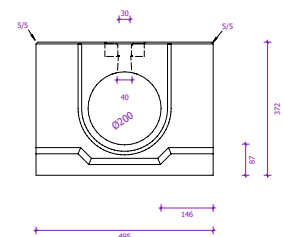
|   |   |
|---|---|
| <b>Toepasbaar</b><br>Convient                                   | Serie 2 / Série 2                           |
| <b>Afmetingen uitwendig B x H x L</b><br>Dimensions extérieures | 495 x 370 x 2000 mm                         |
| <b>Diameter inwendig</b><br>Diamètre intérieur                  | Ø 200 MM                                    |
| <b>Gleufinloop</b><br>Entrée de slot                            | 30 MM                                       |
| <b>Gewicht goot</b><br>Poids gouttière                          | 725 KG                                      |
| <b>Betonkwaliteit</b><br>Qualité du béton                       | C60/75                                      |
| <b>Verkeersklasse</b><br>Classe de trafic                       | D400 – E600 – F900                          |
| <b>Hijsvoorziening</b><br>Installation de levage                | Hijssleutels 2 st.<br>Clés de levage 2 pcs. |



**Bovenaanzicht**  
Vue en plan



**Zijaanzicht**  
Vue de côté

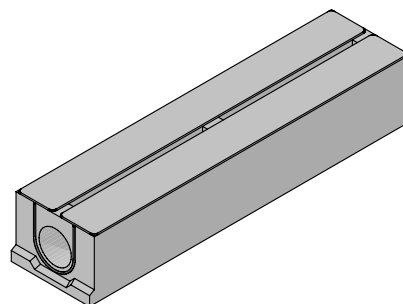


**Doorsnede**  
Coupe

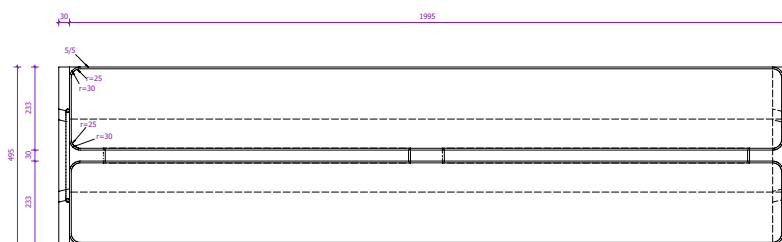
Serie 3 / Série 3

## Verholen goot Atlas DN200

### Caniveau à fente Atlas DN200

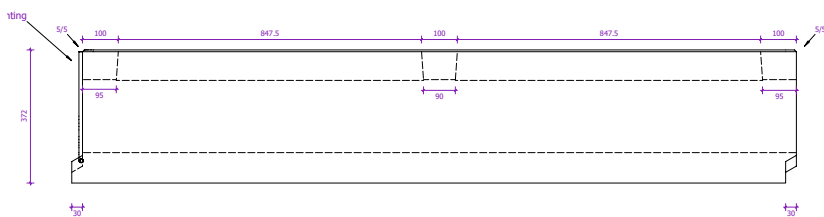


|   |   |
|---|---|
| <b>Toepasbaar</b><br>Convient                                   | Serie 3 / Série 3                           |
| <b>Afmetingen uitwendig B x H x L</b><br>Dimensions extérieures | 495 x 370 x 2000 mm                         |
| <b>Diameter inwendig</b><br>Diamètre intérieur                  | Ø 200 MM                                    |
| <b>Gleufinloop</b><br>Entrée de slot                            | 30 MM                                       |
| <b>Gewicht goot</b><br>Poids gouttière                          | 722 KG                                      |
| <b>Betonkwaliteit</b><br>Qualité du béton                       | C60/75                                      |
| <b>Verkeersklasse</b><br>Classe de trafic                       | D400 – E600 – F900                          |
| <b>Hijsvoorziening</b><br>Installation de levage                | Hijssleutels 2 st.<br>Clés de levage 2 pcs. |



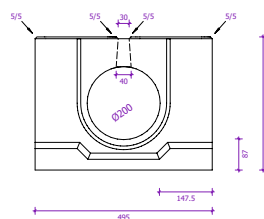
#### Bovenaanzicht

Vue en plan



#### Zijaanzicht

Vue de côté



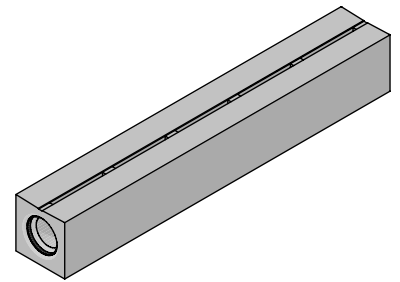
#### Doorsnede

Coupe

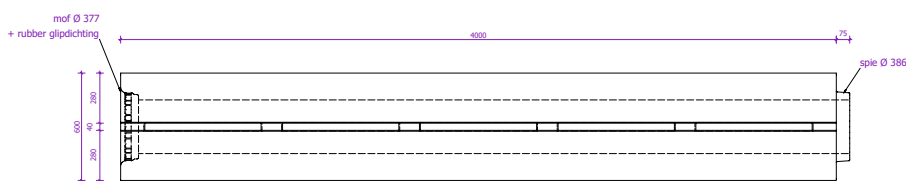


**Serie 1 / Série 1**

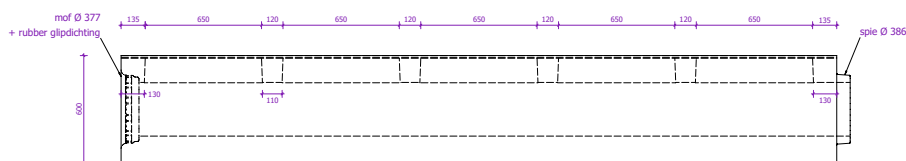
**Verhopen goot Atlas DN300**  
Caniveau à fente Atlas DN300



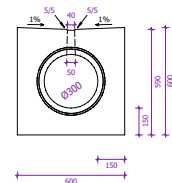
|   |   |
|---|---|
| <b>Toepasbaar</b><br>Convient                                   | Serie 1 / Série 1                           |
| <b>Afmetingen uitwendig B x H x L</b><br>Dimensions extérieures | 600 x 600 x 4000 mm                         |
| <b>Diameter inwendig</b><br>Diamètre intérieur                  | Ø 300 MM                                    |
| <b>Gleufinloop</b><br>Entrée de slot                            | 40 MM                                       |
| <b>Gewicht goot</b><br>Poids gouttière                          | 2.753 KG                                    |
| <b>Betonkwaliteit</b><br>Qualité du béton                       | C60/75                                      |
| <b>Verkeersklasse</b><br>Classe de trafic                       | D400 – E600 – F900                          |
| <b>Hijsvoorziening</b><br>Installation de levage                | Hijssleutels 2 st.<br>Clés de levage 2 pcs. |



**Bovenaanzicht**  
Vue en plan



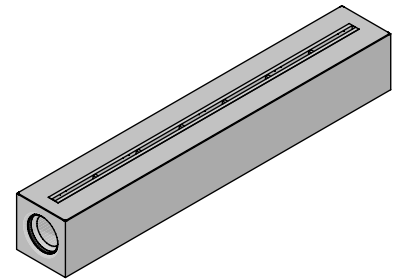
**Zijaanzicht**  
Vue de côté



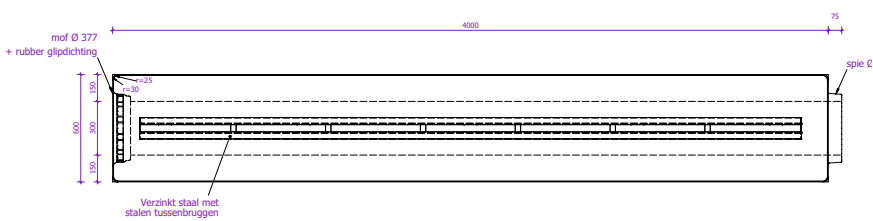
**Doorsnede**  
Coupe

Serie 2 / Série 2

## Verholen goot Atlas DN300 Caniveau à fente Atlas DN300

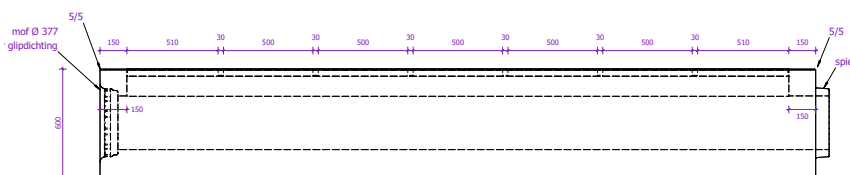


|   |   |
|---|---|
| <b>Toepasbaar</b><br>Convient                                   | Serie 2 / Série 2                           |
| <b>Afmetingen uitwendig B x H x L</b><br>Dimensions extérieures | 600 x 600 x 4000 mm                         |
| <b>Diameter inwendig</b><br>Diamètre intérieur                  | Ø 300 MM                                    |
| <b>Gleufinloop</b><br>Entrée de slot                            | 40 MM                                       |
| <b>Gewicht goot</b><br>Poids gouttière                          | 2.769 KG                                    |
| <b>Betonkwaliteit</b><br>Qualité du béton                       | C60/75                                      |
| <b>Verkeersklasse</b><br>Classe de trafic                       | D400 – E600 – F900                          |
| <b>Hijsvoorziening</b><br>Installation de levage                | Hijssleutels 2 st.<br>Clés de levage 2 pcs. |



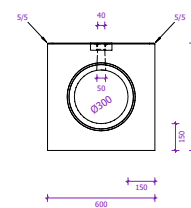
### Bovenaanzicht

Vue en plan



### Zijaanzicht

Vue de côté



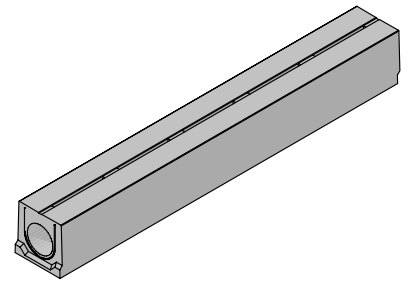
### Doorsnede

Coupe

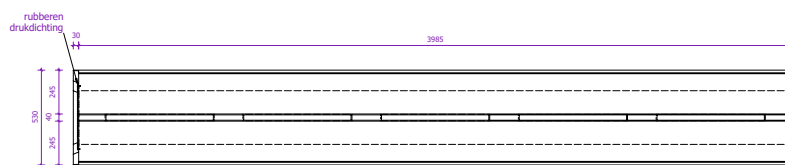


**Serie 1 / Série 1**

**Verhopen goot Atlas DN300 light**  
Caniveau à fente Atlas DN300 light

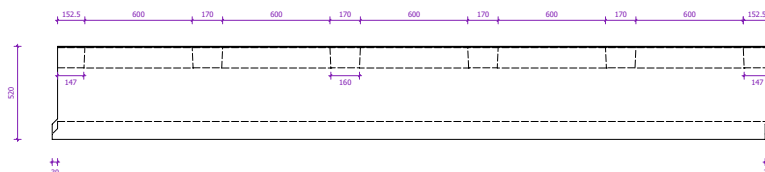


|   |   |
|---|---|
| <b>Toepasbaar</b><br>Convient                                   | Serie 1 / Série 1                           |
| <b>Afmetingen uitwendig B x H x L</b><br>Dimensions extérieures | 530 x 520 x 3985 mm                         |
| <b>Diameter inwendig</b><br>Diamètre intérieur                  | Ø 300 MM                                    |
| <b>Gleufinloop</b><br>Entrée de slot                            | 30 MM                                       |
| <b>Gewicht goot</b><br>Poids gouttière                          | 1.889 KG                                    |
| <b>Betonkwaliteit</b><br>Qualité du béton                       | C60/75                                      |
| <b>Verkeersklasse</b><br>Classe de trafic                       | D400 – E600 – F900                          |
| <b>Hijsvoorziening</b><br>Installation de levage                | Hijssleutels 2 st.<br>Clés de levage 2 pcs. |



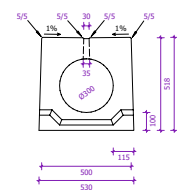
**Bovenaanzicht**

Vue en plan



**Zijaanzicht**

Vue de côté



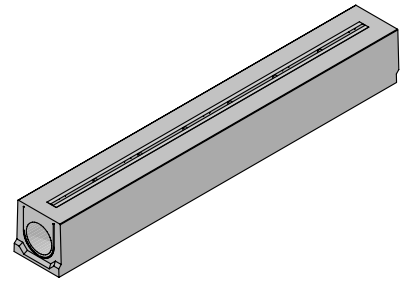
**Doorsnede**

Coupe

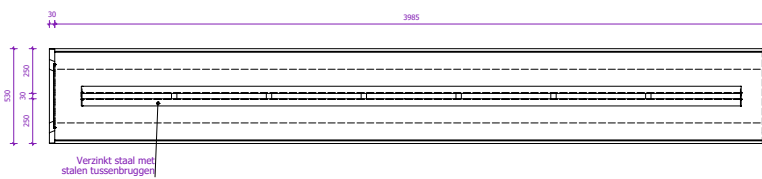


Serie 2 / Série 2

## Verholen goot Atlas DN300 light Caniveau à fente Atlas DN300 light

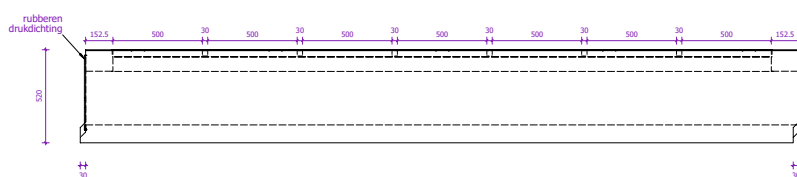


|   |   |
|---|---|
| <b>Toepasbaar</b><br>Convient                                   | Serie 2 / Série 2                           |
| <b>Afmetingen uitwendig B x H x L</b><br>Dimensions extérieures | 530 x 520 x 3985 mm                         |
| <b>Diameter inwendig</b><br>Diamètre intérieur                  | Ø 300 MM                                    |
| <b>Gleufinloop</b><br>Entrée de slot                            | 30 MM                                       |
| <b>Gewicht goot</b><br>Poids gouttière                          | 1.889 KG                                    |
| <b>Betonkwaliteit</b><br>Qualité du béton                       | C60/75                                      |
| <b>Verkeersklasse</b><br>Classe de trafic                       | D400 – E600 – F900                          |
| <b>Hijsvoorziening</b><br>Installation de levage                | Hijssleutels 2 st.<br>Clés de levage 2 pcs. |



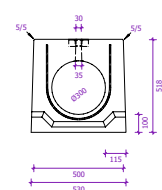
### Bovenaanzicht

Vue en plan



### Zijaanzicht

Vue de côté



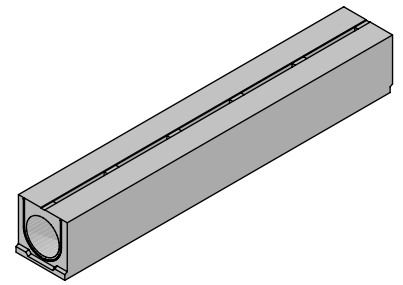
### Doorsnede

Coupe

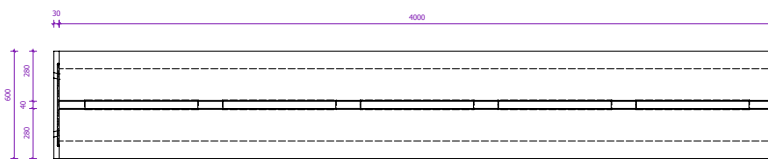


**Serie 1 / Série 1**

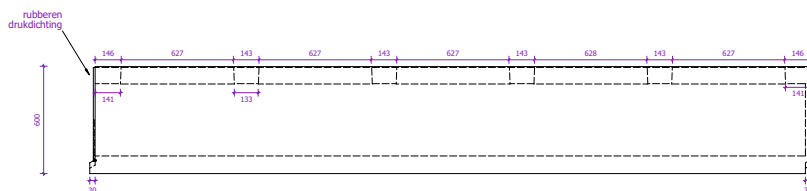
**Verhopen goot Atlas DN400**  
Caniveau à fente Atlas DN3400



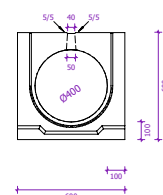
|   |   |
|---|---|
| <b>Toepasbaar</b><br>Convient                                   | Serie 1 / Série 1                           |
| <b>Afmetingen uitwendig B x H x L</b><br>Dimensions extérieures | 600 x 600 x 4000 mm                         |
| <b>Diameter inwendig</b><br>Diamètre intérieur                  | Ø 400 MM                                    |
| <b>Gleuflinloop</b><br>Entrée de slot                           | 40 MM                                       |
| <b>Gewicht goot</b><br>Poids gouttière                          | 2.225 KG                                    |
| <b>Betonkwaliteit</b><br>Qualité du béton                       | C60/75                                      |
| <b>Verkeersklasse</b><br>Classe de trafic                       | D400 – E600 – F900                          |
| <b>Hijsvoorziening</b><br>Installation de levage                | Hijssleutels 2 st.<br>Clés de levage 2 pcs. |



**Bovenaanzicht**  
Vue en plan



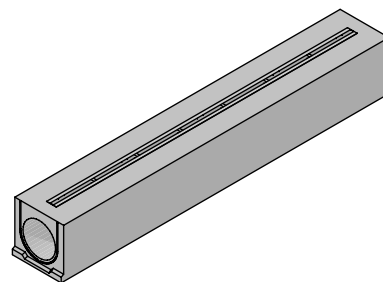
**Zijaanzicht**  
Vue de côté



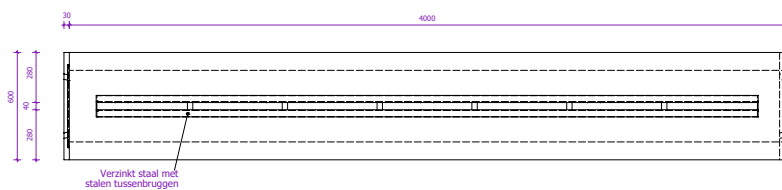
**Doorsnede**  
Coupe

Serie 2 / Série 2

## Verholen goot Atlas DN400 Caniveau à fente Atlas DN400

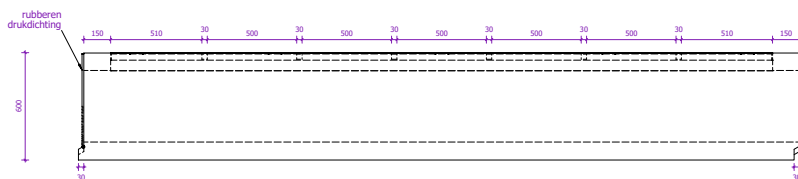


|   |   |
|---|---|
| <b>Toepasbaar</b><br>Convient                                   | Serie 2 / Série 2                           |
| <b>Afmetingen uitwendig B x H x L</b><br>Dimensions extérieures | 600 x 600 x 4000 mm                         |
| <b>Diameter inwendig</b><br>Diamètre intérieur                  | Ø 400 MM                                    |
| <b>Gleuflinloop</b><br>Entrée de slot                           | 40 MM                                       |
| <b>Gewicht goot</b><br>Poids gouttière                          | 2.247 KG                                    |
| <b>Betonkwaliteit</b><br>Qualité du béton                       | C60/75                                      |
| <b>Verkeersklasse</b><br>Classe de trafic                       | D400 – E600 – F900                          |
| <b>Hijsvoorziening</b><br>Installation de levage                | Hijssleutels 2 st.<br>Clés de levage 2 pcs. |



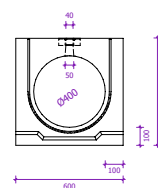
### Bovenaanzicht

Vue en plan



### Zijaanzicht

Vue de côté



### Doorsnede

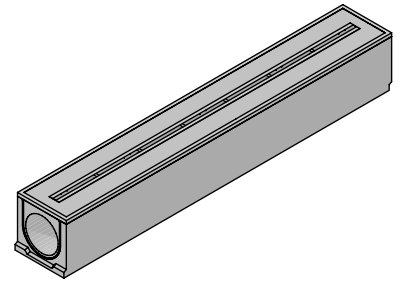
Coupe



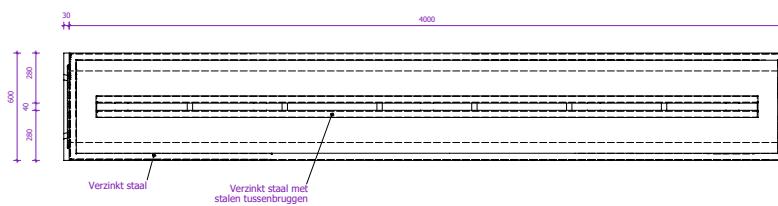


**Serie 3 / Série 3**

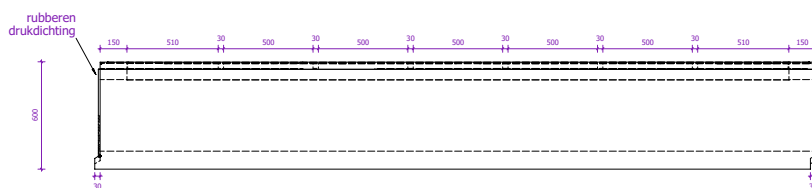
**Verhopen goot Atlas DN400**  
Caniveau à fente Atlas DN3400



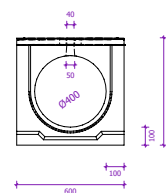
|   |   |
|---|---|
| <b>Toepasbaar</b><br>Convient                                   | Serie 3 / Série 3                           |
| <b>Afmetingen uitwendig B x H x L</b><br>Dimensions extérieures | 600 x 600 x 4000 mm                         |
| <b>Diameter inwendig</b><br>Diamètre intérieur                  | Ø 400 MM                                    |
| <b>Gleufinloop</b><br>Entrée de slot                            | 40 MM                                       |
| <b>Gewicht goot</b><br>Poids gouttière                          | 2.241 KG                                    |
| <b>Betonkwaliteit</b><br>Qualité du béton                       | C60/75                                      |
| <b>Verkeersklasse</b><br>Classe de trafic                       | D400 – E600 – F900                          |
| <b>Hijsvoorziening</b><br>Installation de levage                | Hijssleutels 2 st.<br>Clés de levage 2 pcs. |



**Bovenaanzicht**  
Vue en plan



**Zijaanzicht**  
Vue de côté



**Doorsnede**  
Coupe

## System Atlas verholen goten met toebehoren

### Système Atlas caniveaux à fente avec éléments complémentaires

Voor alle uitvoeringen serie 1, 2 of 3 voorzien wij volgende complementaire elementen:

- Passtukken
- Goot spie-spie aansluiting DN300
- Inspectierooster (IR) geïntegreerd
- Hoekstukken 90° - 150° - 165° - 174°
- Zandvangsters met/zonder afvoer

#### Opties op aanvraag:

- Borduur
- Verankeringsstaven of stabox
- Maatwerkproductie

Technische Fiches (TF), plaatsingsvoorschriften (PV), bestekteksten (LB) en tekeningen op aanvraag verkrijgbaar of downloaden via onze website [www.webeco.be](http://www.webeco.be)

Pour toutes les versions de série 1, 2 ou 3, nous fournissons les éléments complémentaires suivants:

- Pièces mise en longueur
- Caniveau mâle-mâle DN300
- Grille d'inspection intégré
- Pièces d'angle 90° - 150° - 165° - 174°
- Puisards avec/sans manchons

#### Options sur demande:

- Bordure intégrée
- Tiges d'ancrage ou boîte stabox
- Fabrication sur mesure

Les Fiches Techniques (FT), les notices de pose (NP), les cahiers de charge (CdC) et dessins sont disponibles sur demande, ou par téléchargements [www.webeco.be](http://www.webeco.be)

