

## Standaard uitstroomconstructie type 1

### Construction d'écoulement type 1

**Toepassing:** In- uitloopconstructie voor afvoer in talud

**Aansluitingen:** Max. Ø 600 mm

**Helling:** 1:1 (45°)

**Keurmerk:** BENOR 100

**Opties:** Terugslagklep, rooster

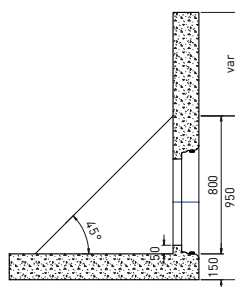
**Exemple d'application:** Construction d'écoulement entrée - sortie talud au fossé

**Raccordements:** Max. Ø 600 mm

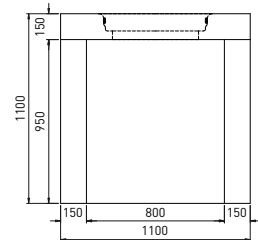
**Pente:** 1:1 (45°)

**La marque:** BENOR 100

**Options:** Clapet de retour, grille



**Doorsnede**  
Coupe



**Bovenaanzicht**  
Vue en plan

## Uitstroomconstructie type 2

### Construction d'écoulement type 2

**Toepassing:** In- uitloopconstructie voor afvoer in talud

**Aansluitingen:** Max. Ø 800 mm

**Helling:** 1:1 (45°)

**Keurmerk:** BENOR 100

**Opties:** Terugslagklep, rooster

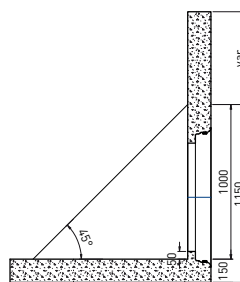
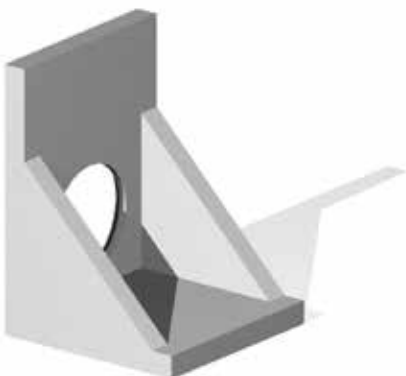
**Exemple d'application:** Construction d'écoulement entrée - sortie talud au fossé

**Raccordements:** Max. Ø 600 mm

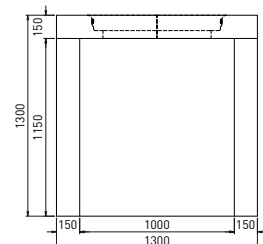
**Pente:** 1:1 (45°)

**La marque:** BENOR 100

**Options:** Clapet de retour, grille



**Doorsnede**  
Coupe



**Bovenaanzicht**  
Vue en plan

## Uitstroomconstructie type 3

### Construction d'écoulement type 3

**Toepassing:** In- uitloopconstructie voor afvoer in talud

**Aansluitingen:** Max. Ø 1000 mm

**Helling:** 1:1 (45°)

**Keurmerk:** BENOR 100

**Opties:** Terugslagklep, rooster

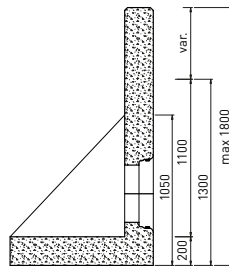
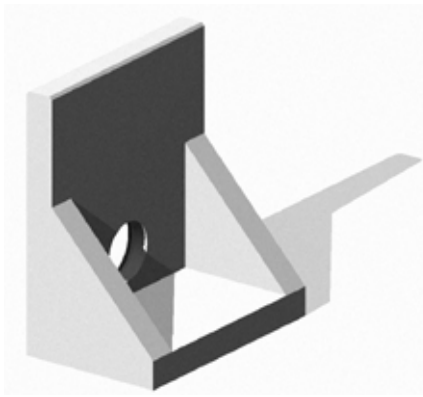
**Exemple d'application:** Entrée-sortie talud au fossé

**Raccords:** Max. Ø 600 mm

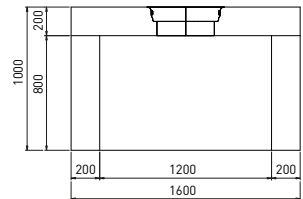
**Pente:** 1:1 (45°)

**La marque:** BENOR 100

**Options:** Clapet de retour, grille



**Doorsnede**  
Coupe



**Bovenaanzicht**  
Vue en plan